

Prénom :

Date :

Signature :

ÉVALUATION

Sciences expérimentales

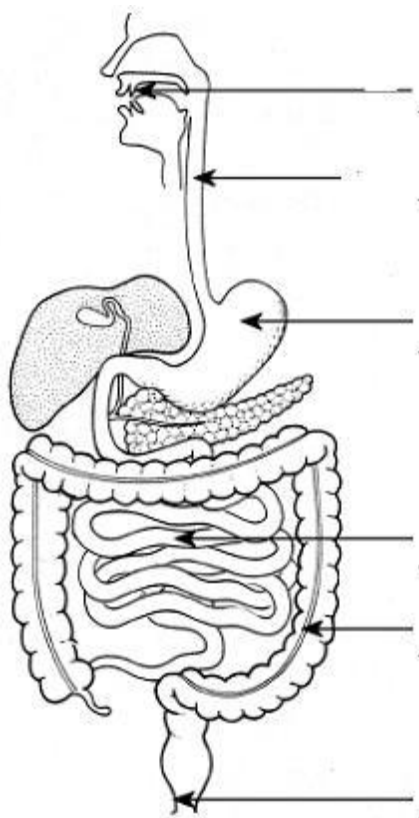
Capacités :

	A	B	C	D
- Première approche des fonctions de nutrition : la digestion				
- Utiliser un vocabulaire scientifique à l'écrit				

1 – Complète le schéma suivant :

a) En indiquant le nom des organes fléchés (attention à l'orthographe)

b) En coloriant en jaune le trajet des aliments



2 – Réponds aux questions :

a) À quoi sert la salive dans la bouche ?

.....

b) Quel liquide produit le foie ?

.....

c) Cite un suc digestif :

.....

d) Dans l'intestin grêle, où partent les substances solubles ?

.....

e) Pourquoi ?

.....

.....

3 – Souligne les affirmations qui sont vraies :

Le calcium, les protéines, les glucides, lipides, sels minéraux et vitamines sont des nutriments.

La digestion commence dans l'estomac.

Le calcium est le nutriment prioritaire pour tes os.

Le calcium et les sels minéraux fournissent l'énergie principale à ton corps (muscles).

Dans le gros intestin, on ne trouve plus que des aliments inutiles pour le corps.

La mastication fait partie intégrante de la digestion.

Les glandes digestives produisent du sucre.

La glande de l'estomac produit du suc gastrique.

Entre la bouche et l'intestin grêle, il y a l'œsophage.

Les nutriments passent dans le sang au niveau de l'intestin grêle.

L'intestin grêle mesure plus de 6m.

Uriner ne fait pas partie de la digestion.

4 - Relie les étapes de la transformation des aliments avec l'organe correspondant.

Intestin grêle	•	•	mastication
Estomac	•	•	absorption
Arrière-bouche	•	•	évacuation
Bouche	•	•	brassage
Gros intestin	•	•	déglutition

5 – Cite un aliment riche en nutriments suivants :

Glucide :

Lipide :

Protéine :