

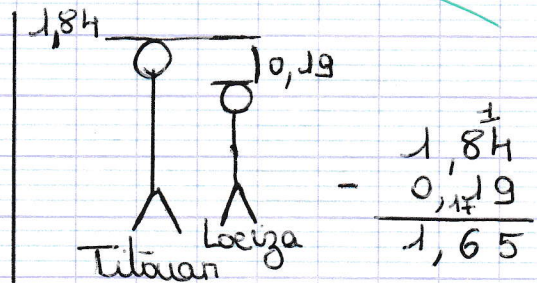
Lundi 20 avril

Corrections

Problème n° 54

$$1,84 - 0,19 =$$

Loeiza mesure 1,65 m



Calcul mental (8)

$$450 : 10 = 45$$

$$640 : 10 = 64$$

$$7300 : 10 = 730$$

$$380 : 10 = 38$$

$$90400 : 10 = 9040$$

$$1060 : 10 = 106$$

$$270 : 10 = 27$$

$$80400 : 100 = 804$$

$$900 : 100 = 9$$

$$525000 : 100 = 5250$$

$$46000 : 100 = 460$$

$$520200 : 100 = 5202$$

Numération : les décimales (5)

n°1 :

$$3 + \frac{2}{10} = 3,2 \quad \backslash \quad 10 + 4 + \frac{3}{10} = 14,3 \quad \backslash \quad 50 + 3 + \frac{9}{10} = 53,9$$

$$4 + \frac{3}{10} + \frac{6}{100} = 4,36 \quad \backslash \quad \frac{1}{10} = 0,1 \quad \backslash \quad \frac{1}{100} = 0,01$$

n°2 :

$$7,3 \quad \backslash \quad 5,08 \quad \backslash \quad 16,5 \quad \backslash \quad 200,3 \quad \backslash$$

n°3 :

$$\frac{15}{10} = \frac{10}{10} + \frac{5}{10} = 1 + \frac{5}{10} = 1,5$$



$$\frac{25}{10} = 2,5 \quad \backslash \quad \frac{5}{10} = 0,5 \quad \backslash \quad \frac{8}{10} = 0,8$$

$$\frac{125}{100} = \frac{100}{100} + \frac{20}{100} + \frac{5}{100} \Rightarrow 1 + \frac{2}{10} + \frac{5}{100} \Rightarrow 1,25$$

m°4

$$\frac{135}{100} = 1,35$$

$$\frac{153}{100} = 1,53$$

$$\frac{351}{100} = 3,51$$

m°5

$$a) 3 + \frac{h}{10} = 3 \text{ unités et } h \text{ dixièmes} = 3, h$$

$$10 + h + \frac{8}{10} = 1h \text{ unités } 8 \text{ dixièmes} = 1h, 8$$

$$100 + 5 + \frac{2}{10} = 1 \text{ centaine, } 5 \text{ unités et } 2 \text{ dixièmes} = 105,2$$

$$b) 2 + \frac{3}{10} + \frac{5}{100} = 2 \text{ unités, } 3 \text{ dixièmes } 5 \text{ centièmes} = 2,35$$

$$200 + 30 + h + \frac{8}{10} = 2 \text{ centaines, } 3 \text{ dizaines, } h \text{ unités, et } 8 \text{ dixièmes} = 23h, 8$$

m°6

$$a) \frac{28}{10} = \frac{20}{10} + \frac{8}{10} = 2 + \frac{8}{10} = 2,8$$

$$\frac{39}{10} = \frac{30}{10} + \frac{9}{10} = 3 + \frac{9}{10} = 3,9$$

$$\frac{8}{10} = 0,8$$

$$b) \frac{231}{100} = \frac{200}{100} + \frac{30}{100} + \frac{1}{100} = 2 + \frac{3}{10} + \frac{1}{100} = 2,31$$



$$\frac{345}{100} = \frac{300}{100} + \frac{40}{100} + \frac{5}{100} = 3 + \frac{4}{10} + \frac{5}{100} = 3,45$$

$$\frac{42}{100} = \frac{40}{100} + \frac{2}{100} = \frac{4}{10} + \frac{2}{100} = 0,42$$

m<sup>o</sup>7

a)  $\frac{27}{10} = 2,7$

b)  $\frac{32}{100} = 0,32$

c)  $\frac{2010}{100} = 20,1$

Conjugaison : le passé composé

m<sup>o</sup>7 p 99 : J'ai fermé les volets à la nuit tombée.  
Les infirmières sont arrivées dans l'école.  
Les professeurs ont corrigé les cahiers.  
Emilie est rentrée de classe verte.

m<sup>o</sup>8 p 99

Amandine et Wa sont allées dans le grenier. Elles ont poussé la porte et sont entrées. Elles ont avancé vers le fond de la pièce, ont déplacé des objets et ont trouvé une malle avec des habits. Elles ont enfilé des robes et ont posé des chapeaux sur leur tête. Elles sont restées dans le grenier jusqu'au soir.