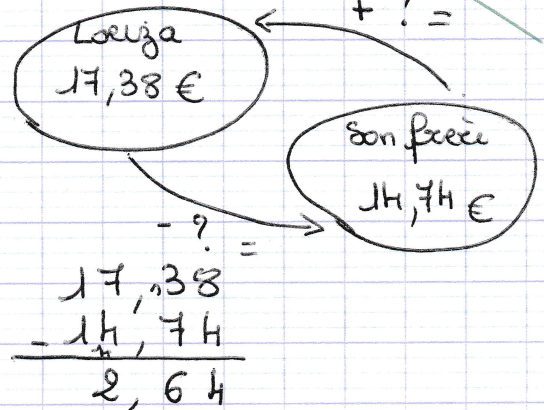


Today is Tuesday, 5<sup>th</sup> May

Corrections

Probleme du jour n° 63

$14,74 + ? = 17,38$   
 $17,38 - ? = 14,74$   
 $17,38 - 14,74 = 2,64$   
Loeiza possède 2,64 € de plus que son frère



Opérations (6)

1./ Pose en colonnes et calcule les additions suivantes : (ajoute les zéros si besoin)

$68,08 + 37,95 = \dots\dots\dots$ $\begin{array}{r} 68,08 \\ + 37,95 \\ \hline 106,03 \end{array}$	$72,73 + 27,27 = \dots\dots\dots$ $\begin{array}{r} 72,73 \\ + 27,27 \\ \hline 100,00 \end{array}$	$94,35 + 80,09 = \dots\dots\dots$ $\begin{array}{r} 94,35 \\ + 80,09 \\ \hline 174,44 \end{array}$
---	---	---

$28,3 + 61,65 + 12 = \dots\dots\dots$ $\begin{array}{r} 28,30 \\ + 61,65 \\ + 12,00 \\ \hline 101,95 \end{array}$	$227,5 + 57 + 193,45 = \dots\dots\dots$ $\begin{array}{r} 227,50 \\ + 57,00 \\ + 193,45 \\ \hline 477,95 \end{array}$	$4 + 0,525 + 0,8 = \dots\dots\dots$ $\begin{array}{r} 4,000 \\ + 0,525 \\ + 0,800 \\ \hline 5,325 \end{array}$
--	--	---

2./ Pose en colonnes et calcule les soustractions suivantes : (ajoute les zéros si besoin)

$853,9 - 495,7 = \dots\dots\dots$ $\begin{array}{r} 853,9 \\ - 495,7 \\ \hline 358,2 \end{array}$	$57,80 - 38,45 = \dots\dots\dots$ $\begin{array}{r} 57,80 \\ - 38,45 \\ \hline 19,35 \end{array}$	$9,905 - 4,831 = \dots\dots\dots$ $\begin{array}{r} 9,905 \\ - 4,831 \\ \hline 5,074 \end{array}$
--	--	--

$56,65 - 38 = \dots\dots\dots$

$$\begin{array}{r} 56,65 \\ - 38,00 \\ \hline 18,65 \end{array}$$

$78,9 - 9,91 = \dots\dots\dots$

$$\begin{array}{r} 78,90 \\ - 9,91 \\ \hline 68,99 \end{array}$$

$548 - 60,55 = \dots\dots\dots$

$$\begin{array}{r} 548,00 \\ - 60,55 \\ \hline 487,45 \end{array}$$

$500 - 109,4 = \dots\dots\dots$

$$\begin{array}{r} 500,0 \\ - 109,4 \\ \hline 390,6 \end{array}$$

$14,843 - 0,05 = \dots\dots\dots$

$$\begin{array}{r} 14,843 \\ - 0,050 \\ \hline 14,793 \end{array}$$

$10,8 - 0,825 = \dots\dots\dots$

$$\begin{array}{r} 10,800 \\ - 0,825 \\ \hline 9,975 \end{array}$$

## Geographie (8)

**13** **\*\*** Recopie les phrases dans lesquelles le participe passé s'accorde avec le sujet.

- Ils ont pris la mauvaise direction.
- Les supporters sont venus de loin.
- Les cambrioleurs sont partis discrètement.
- Les basketteurs ont fait une très belle saison.
- Abdoul et sa famille sont partis en Corse.
- Vous êtes restés pour vous reposer.

**14** **\*** Recopie ces phrases en choisissant le sujet qui convient.

- (Mes amis/~~Mes amies~~) sont partis ce matin.
- (Ils/~~Elles~~) sont revenus de leur balade.
- (Ses mains/~~Ses pieds~~) sont devenues bleues avec le froid.
- (Paul et Marie/~~Suzanne et Amélie~~) sont restés à Dinard tout le mois d'août.
- (Les sœurs de Jérémie/~~Ses frères~~) sont arrivées.
- (Ils/~~Elles~~) sont allés la chercher à la gare.

**15** **\*\*** Recopie ces phrases. Repère l'auxiliaire et choisis le participe passé qui convient.

- Les élèves ont (réussi/~~réussis~~) leur contrôle.
- Les étoiles sont (apparues/~~apparue~~) dans le ciel.
- Tous les voyageurs sont (descendus/~~descendu~~) du train.
- Les enfants ont (passé/~~passés~~) leur journée au centre de loisirs.
- Les pompiers sont (passé/~~passés~~) par la fenêtre.



n°16

Les archéologues ont découvert un sarcophage.

Les fillettes sont tombées de la balançoire.

Les enfants ont quitté la table.

Les plongeurs sont descendus du bateau.

Les hirondelles sont parties en Afrique.

Les touristes sont rentrés à l'hôtel.

Roman : Un diède d'ange gardien

1) Quels phénomènes étranges se déroulent à l'orphelinat ?

Jean et Marie se retrouvent comme protégés à l'orphelinat. Jean échappe aux coups de règles de M. Du Cruchemol ; il a une assiette bien garnie à la cantine, il gagne aux bulles et recat de nouveaux habits.

- **La planche** : page entière de B.D. composée de plusieurs bandes de cases ou « vignettes. »
- **La case** : aussi appelée **vignette**, est une image d'une bande dessinée délimitée par un cadre.
- **La bulle**, aussi appelée **un phylactère**, est une forme variable qui, dans une vignette, contient les paroles ou les pensées des personnages reproduites au style direct.
- **L'appendice** relié au personnage : permet d'identifier le locuteur. Il prend souvent la forme d'une flèche pour les paroles et de petits ronds pour les pensées.
- **Le cartouche** : encadré rectangulaire contenant des éléments narratifs et descriptifs assumés par le narrateur, appelés également commentaires.