



LES ENQUÊTES
d'Emma et Lucas

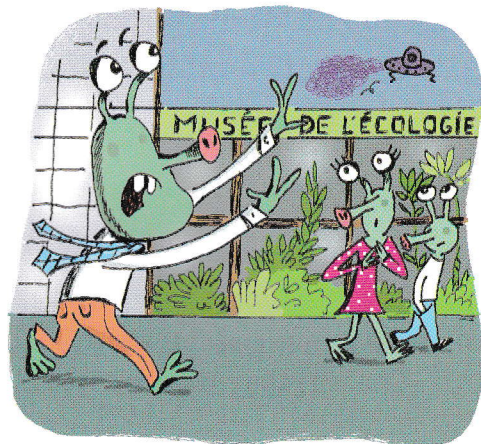
Alerte sur Galaxia !

Qui a dérobé la première pile
thermodynamique à ultrasons exposée
au musée de l'Écologie ?
C'est un objet irremplaçable !
Le directeur du musée est effondré,
il faut absooolument la retrouver !

1 Sur la planète Galaxia, tout le monde s'active... Soudain une alarme stridente retentit ! Le bruit vient du musée de l'Écologie. Que se passe-t-il ? Le directeur du

5 musée sort complètement affolé. Attrapez-le, attrapez-le ! Quelques Galaxiens réagissent, ils se retournent, mais il est trop tard : le voleur claque déjà la porte gauche de sa soucoupe volante. Celle-ci démarre dans

10 un épais nuage de fumée violette et part dans les airs. Le directeur a juste le temps de noter que la soucoupe est de couleur foncée et que le code d'identification du véhicule finit par 2 lettres : un A ou un H, suivi d'un O ou d'un Q. Il appelle aussitôt ses amis, Emma et Lucas pour mener l'enquête.



15 À la station de télépéage, située à une dizaine de kilomètres du musée, six soucoupes volantes sont passées entre 5 heures et 5 heures 15. Grâce à la vidéosurveillance de la station, on a pu relever les codes d'identification et communiquer l'adresse de six conducteurs de soucoupes à Emma et Lucas. Ces derniers se rendent donc au domicile des six suspects.

20 Ils frappent à la porte d'un certain M. Forlat. Le jeune homme, très aimable, répond à leurs questions et les amène dans son garage. Sa soucoupe volante est de couleur blanche, elle a comme code DS-689-AQ.

Emma et Lucas vont ensuite chez M^{me} Lafite. Elle est expert-comptable et possède une soucoupe volante bleu foncé, avec pour code 457-KL-87.

25 Nos deux amis arrivent chez M. Tafore. C'est un habitant d'Astrobor, mais il passe beaucoup de temps sur Galaxia. Il possède une soucoupe volante rouge et bleue qui a pour code YR-15-AHO.

Au domicile de M. Torela, personne ne répond, et aucune soucoupe n'est garée dans l'allée. Par chance, le voisin est dehors et tond sa pelouse.

30 Il répond à Emma qui l'interroge : « Oui, c'est bien M. Torela qui habite là ! C'est un vieil ami. Il n'est pas là depuis deux jours, c'est plutôt inhabituel ! Il conduit une vieille soucoupe volante de couleur gris foncé ; et ça, depuis plus de vingt ans ! Je ne connais pas son code, mais comme c'est l'ancien modèle de soucoupe, je me rappelle qu'il n'y a que des chiffres !

35 Quand Emma et Lucas arrivent à la maison de M. Folate, un chien grogne derrière la porte. Ils sonnent et ils voient arriver un jeune homme peu avenant : « Je ne vois pas ce que vous me voulez, grogne-t-il. Oui, j'ai une soucoupe volante rouge foncé, depuis 2005, mais elle tombe souvent en panne, son code est FS-588-HO. »

40 Enfin, à la dernière adresse, M^{me} Flanoé leur montre avec enthousiasme sa nouvelle soucoupe, c'est le dernier modèle : il fonctionne uniquement à l'énergie solaire ! Emma note le code MA-871-HQ.

Emma et Lucas se regardent. Les yeux du jeune garçon s'illuminent ; il sourit et dit : « J'ai trouvé le coupable ! Nous pouvons aller l'arrêter ! »



Quel est le nom du coupable et comment nos deux amis enquêteurs l'ont-ils découvert ?

Trouve le nom du coupable en répondant à ces questions.

Chaque question va te permettre de trouver une lettre du nom de famille du coupable.

1 Dans le paragraphe 1 (lignes 1 à 14), compte le nombre de verbes en -ir conjugués au présent. Ce nombre correspond à la place de la lettre dans l'alphabet.

2 Dans le paragraphe 7 (lignes 35 à 39), relève deux verbes employés une fois au sens propre et une fois au sens figuré. Écris leur infinitif. Compte le nombre de lettres de chacun des verbes et additionne-les. Ajoute 1 au nombre trouvé. Ce nombre correspond à la place de la lettre dans l'alphabet.

3 Dans le paragraphe 8 (lignes 40 à 42), trouve les quatre groupes nominaux composés d'un déterminant, d'un nom et d'un adjectif. Trouve les noms noyaux, range-les dans l'ordre alphabétique. Prends la deuxième lettre du dernier nom.

4 Dans le paragraphe 9 (lignes 43 et 44), trouve le nombre de sujets. Ce nombre correspond à la place de la lettre dans l'alphabet.

5 Dans le texte, trouve cinq verbes différents en -oir et -dre conjugués au présent. Trouve leur infinitif, classe-les dans l'ordre alphabétique et prends la première lettre du quatrième verbe.

6 Trouve dans cette liste le mot qui pourrait remplacer le mot **avenant**.
impoli - laid - courageux - jeune - accueillant - désagréable - brutal
Prends la première lettre de ce mot.

7 Remets les lettres dans le bon ordre pour former le nom du coupable.



LE MYSTÈRE EST RÉSOLU !

Le coupable est :



Maintenant que tu connais son prénom, réfléchis à l'indice qui a permis à Emma et Lucas de trouver le coupable.