

# Planète Z-99 en vue !

5

Prénom : \_\_\_\_\_

Date : \_\_\_\_\_ / \_\_\_\_\_

## Une planète déserte

1 coche le bon résumé. Entoure ce qui ne va pas dans l'autre.

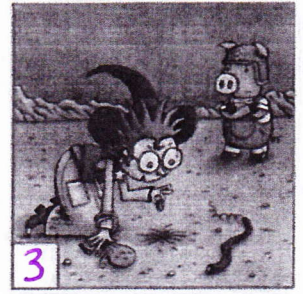
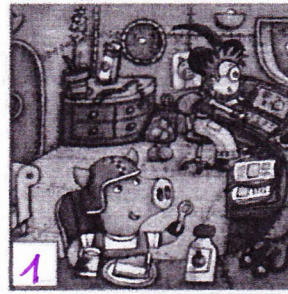
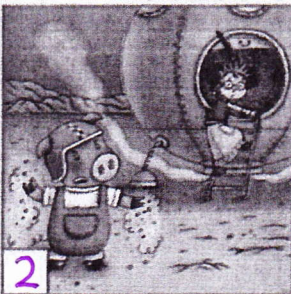
1 Un matin, la sorcière Cacahouète et son cochon découvrent une plante dans l'espace. Ils atterrissent. Mais cette planète est très laide : pas un arbre, pas de mare.

Alors la sorcière sort une graine de son sac et la dépose sur le sol. Elle attend, rien ne se passe. Il manque de la terre. Enfin, la sorcière regarde ses recettes magiques. Elle prépare un mélange dans son chaudron qui remue dans tous les sens. Le mélange se transforme en énorme pétard. Que c'est drôle !

2 Un matin, la sorcière Cacahouète et son cochon découvrent une nouvelle planète. Ils décident d'atterrir. Mais la planète Z-99 est très laide : pas une plante, pas de boue.

Alors la sorcière sort une graine de sa poche et la dépose sur le sol. Elle attend en chantonnant et rien ne se passe. Il faut de la terre. Finalement, la sorcière regarde ses recettes magiques. Elle prépare un mélange dans son chaudron qui remue de tous côtés. Le mélange se transforme en volcan miniature. Catastrophe !

2 Numérote les images pour les mettre dans l'ordre de l'histoire.



3 Entoure une image et écris ce qu'elle raconte.

\_\_\_\_\_

\_\_\_\_\_

\_\_\_\_\_

\_\_\_\_\_

\_\_\_\_\_

\_\_\_\_\_



1 Complète les phrases de l'histoire avec : que, plus, jamais, pas.

Je ne vois que des planètes pleines de monde.

La capsule spatiale a atterri, elle ne bouge plus.

Bouchon ne comprend pas ce qu'il voit.

La planète n'a jamais d'herbe.

2 Observe le modèle et continue : Bouchon comprend. → Bouchon ne comprend pas.

La planète tourne sur elle-même. → \_\_\_\_\_

La planète ne tourne pas sur elle-même.

La sorcière observe les étoiles. → La sorcière n'observe pas...

Le cochon s'énerve. → Le cochon ne s'énerve pas..

3 Remets les mots dans le bon ordre et réécris la phrase.

bouge - sur - spatiale - ne - La - plus - capsule - planète. - la

La capsule spatiale ne bouge plus sur la planète.

4 Colorie de la même couleur les étiquettes qui ont le même sens.

ne bouge plus	freine	est arrêté	sans personne
étrange	déserte	bizarre	ralentit

*(Purple lines connect 'ne bouge plus' to 'ralentit', 'freine' to 'est arrêté', and 'étrange' to 'bizarre')*

5 Observe cette image et écris ce que ne peut pas faire le personnage.



Le monsieur ne peut pas monter à l'arbre.